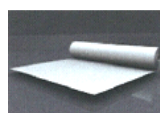
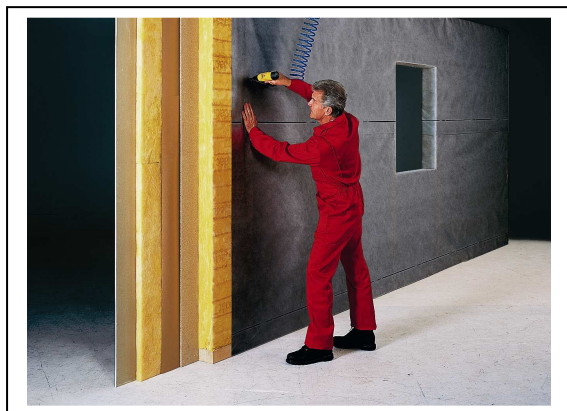




by Buitex

AEROPLUS

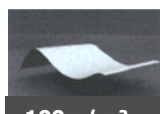
Ecran pare-pluie respirant



1,5 m x 50 m
3 m x 50 m



3 couches



100 g/m²



Résistance
à l'eau W1



Domaine d'application

Le pare-pluie AEROPLUS est la solution pour la protection respirante des parois verticales derrière un bardage, notamment dans le cadre de constructions en ossature bois. Son mode de fonctionnement est similaire à celui des écrans de sous-toiture en couverture. Le complexe 3 couches polyoléfine offre une étanchéité parfaite à l'eau et une très grande perméabilité à la vapeur d'eau.

Destiné à la pose à sec derrière bardage avec ou sans espace de ventilation de son support, AEROPLUS est conçu pour répondre au besoin de la préfabrication industrielle grâce aux différentes largeurs lui donnant une grande capacité d'utilisation et une économie dans les recouvrements.

Composition

Complexe de 3 couches polyoléfine.

Fiche technique

Poids	100 g/m ²
Réaction au feu, EN 13501-1, EN 11925-2	E
Résistance à la pénétration de l'eau, EN 1928	W1
Résistance à la pénétration de l'air	< 0,1 m ³ /m ² h 50 Pa
Transmission de la vapeur d'eau Sd, EN 12572	0,03 m
Résistance en traction sens Longitudinal, EN 12311-1	220 N/5 cm
Résistance en traction sens Transversal, EN 12311-1	145 N/5 cm
Allongement sens Longitudinal, EN 12311-1	85%
Allongement sens Transversal, EN 12311-1	100%
Résistance à la déchirure au clou sens Longitudinal, EN 12310-1	130 N
Résistance à la déchirure au clou sens Transversal, EN 12310-1	130 N
Tenue en température	-40°C / +80°C
Imperméabilité (test de la colonne d'eau), EN 20811	> 2000 mm
Stabilité aux UV, EN 13859-1 *	4 mois

*Selon les recommandations du SNEST, il est conseillé de recouvrir l'écran dans un délai de 8 jours après installation.

Normes/certificats

Marquage CE conforme à la norme EN 13859-2